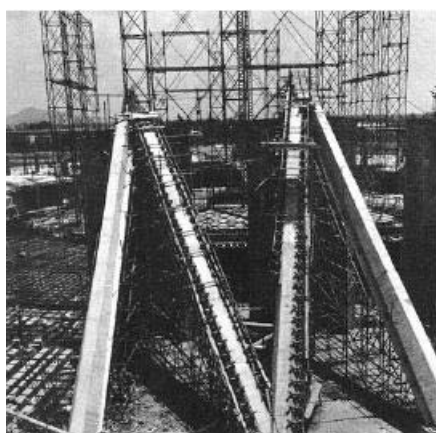


*Сетчатый купол.
Дворец спорта, Мехико.*

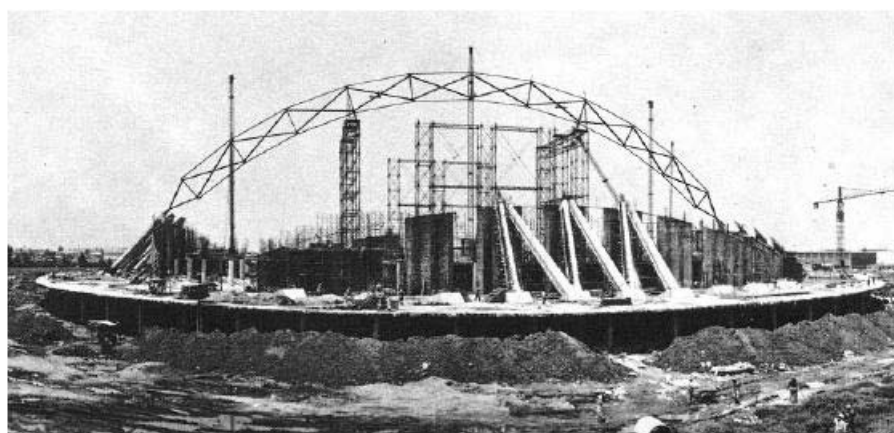
*Арх. Феликс Кандела.
1968.*

Вместимость: 17 800 (футбол), 20 000 (остальные виды спорта).

Здание перекрыто сетчатым куполом, составленном из стержневых треугольников, объединённых в пространственные многоугольники, вершины которых соединены тягами. Заполнение конструктивной сетки выполнено из легких деревянноклееных панелей с необходимыми изолирующими материалами и наружным покрытием медными листами.



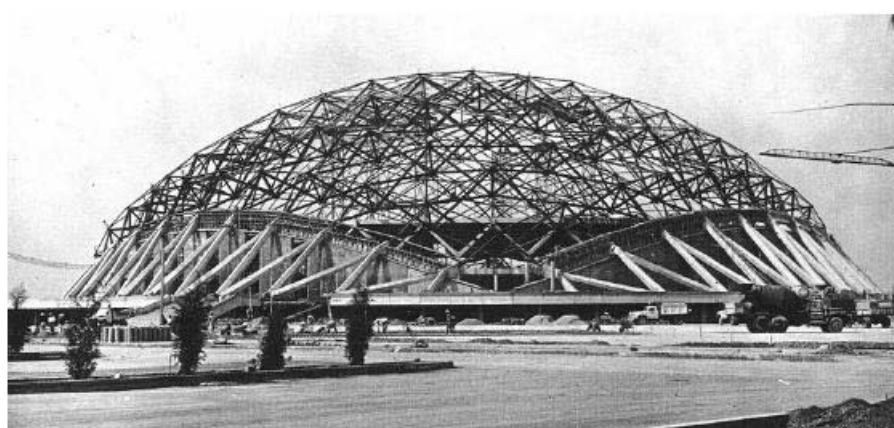
1/7/67



15/8/67



15/1/68



15/1/68

Инв. № подл.	Взам. инв. №
	Подп. и дата

Изм.	Кол.уч.	Лист	№ док.	Подп.	Дата
------	---------	------	--------	-------	------

ДП-04044 12-2009

Лист